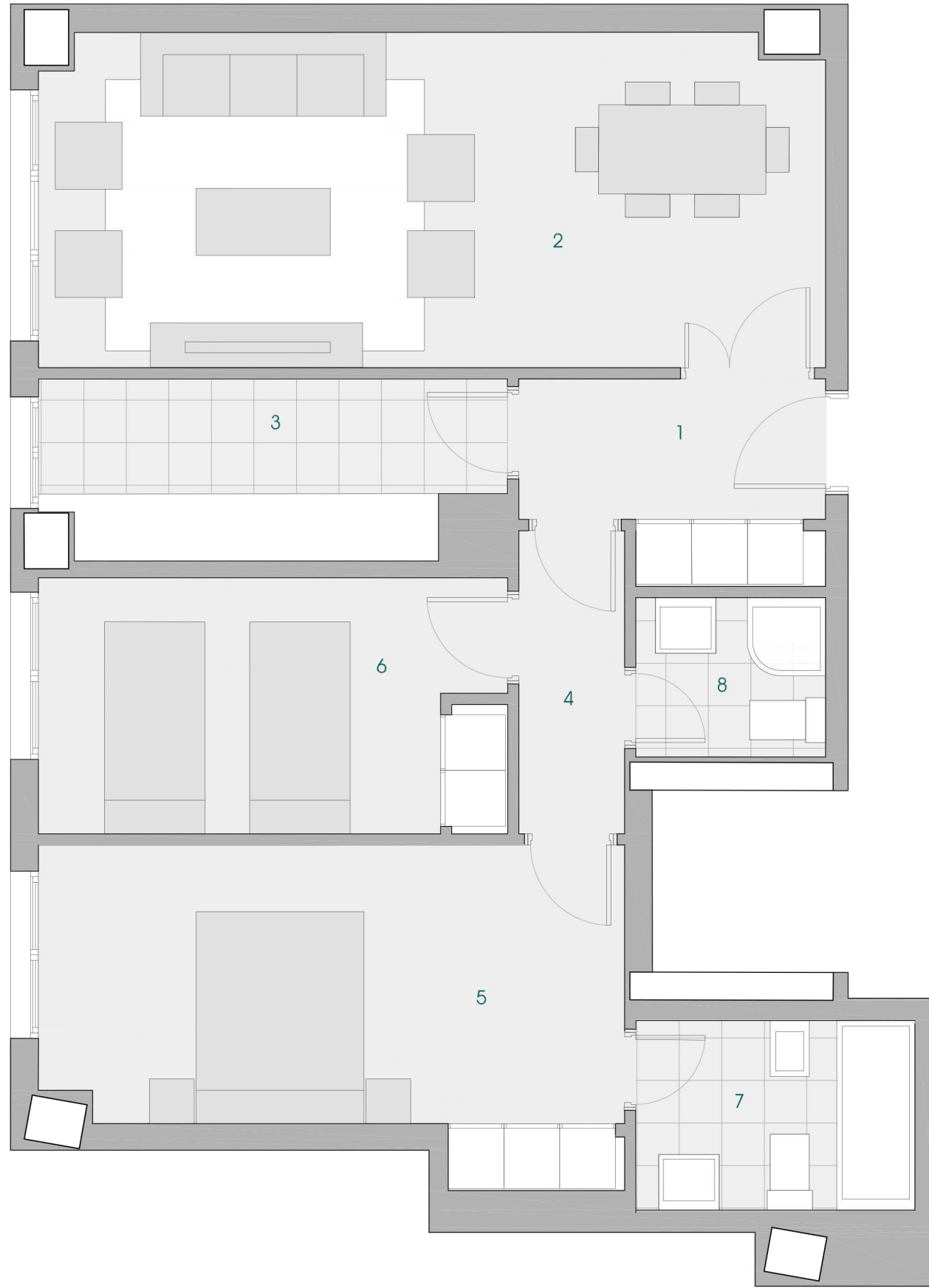


CALLE NEBULOSAS



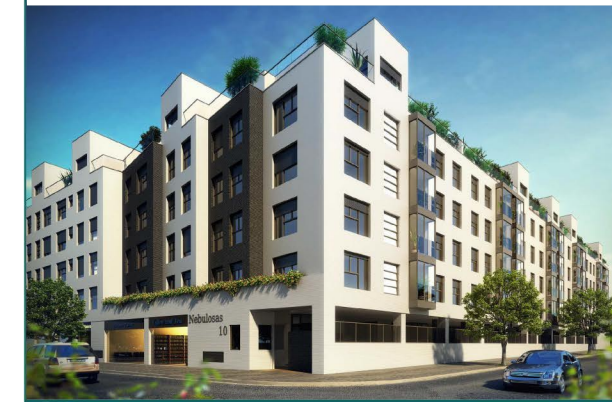
Tel.: 91 209 32 80  
www.gilmar.es



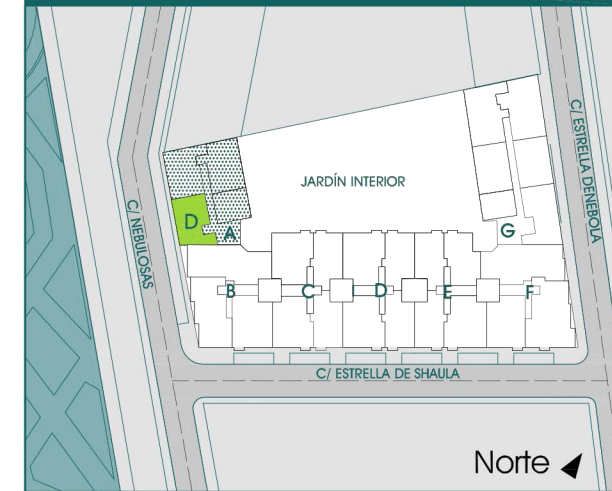
PORTAL A

PLANTA PRIMERA

VIVIENDA TIPO D



EMPLAZAMIENTO VIVIENDA



CUADRO DE SUPERFICIES

Nº	Descripción	Superficie (m²)
1	Hall	4,70 m²
2	Salón	21,00 m²
3	Cocina	6,38 m²
4	Distribuidor	2,74 m²
5	Dormitorio Principal	13,98 m²
6	Dormitorio	9,61 m²
7	Baño	4,29 m²
8	Baño	2,47 m²

SUPERFICIE ÚTIL VIVIENDA: 65,00 m²

SUPERFICIE ÚTIL TERRAZA: 0,00 m²

SUPERFICIE CONSTRUIDA VIVIENDA: 90,00 m²